

Fotodokumentasjon av innspill fra Bylab 2 - workshop om “Min By - mitt hjem”

Dette er kun dokumentasjon av innspillene som kom under Bylab 2 - workshop om trivsel i byen.

Materialet er ikke vurdert og tolket, kun samlet slik det ble spilt inn.

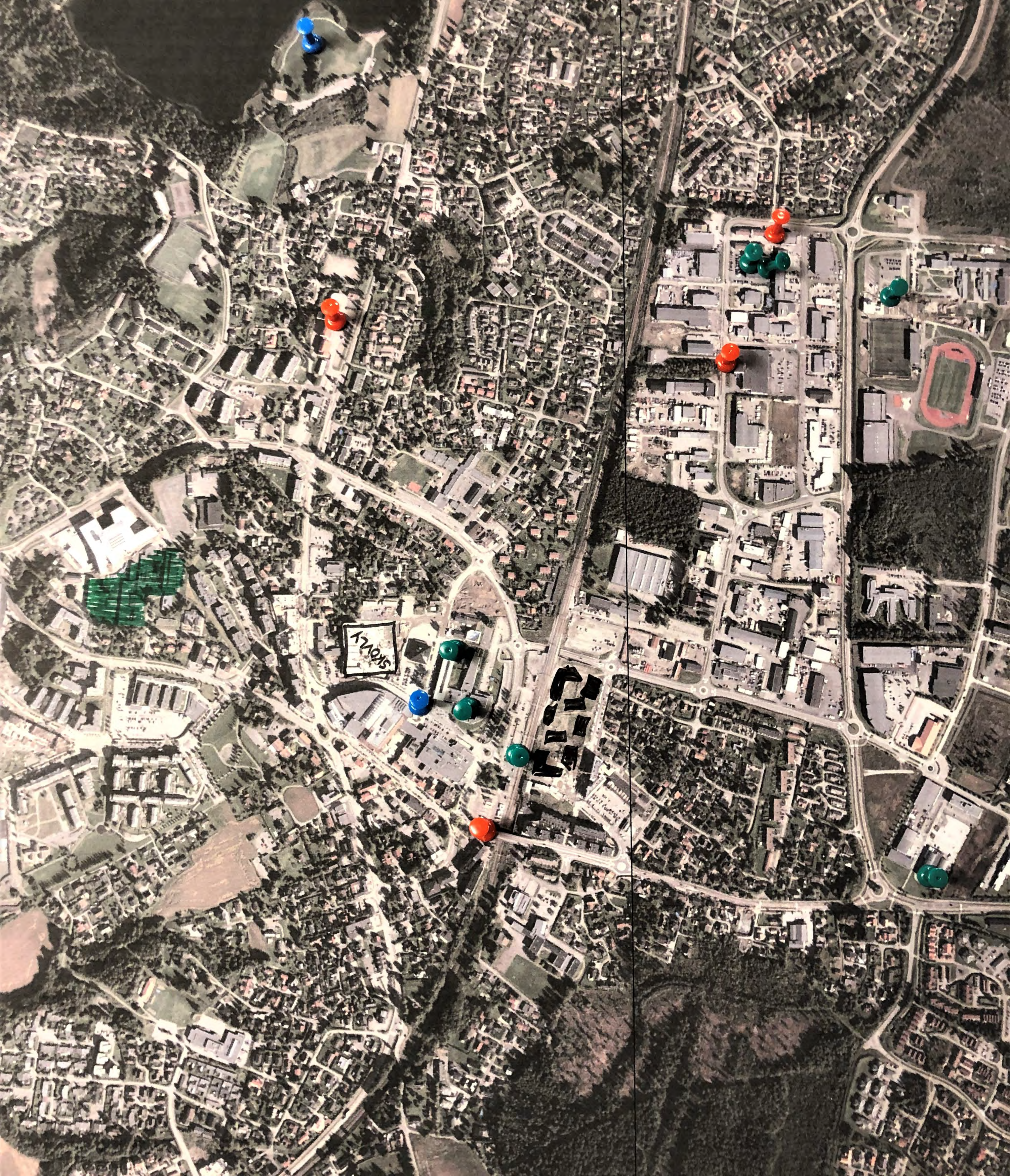
ATLAS



ULLENSAKER
KOMMUNE

WORKSHOP
Onsdag 6. april
kl. 16.30 - 18.30
på Atlas Kulturarena





SKY

1700's

STORGATA
SOL
SITTE PÅ KAFFE
SE PÅ MENNESKER

At det er mye
kom mellom
leilighetene

4 gutter
forenyd med
hvør de
bor

lekeplasser
hager
Mer tilrettelagt
for familier enn
sentrum

rolig
familie sted

Vokser opp med
Jurnalene
Stabile
familie

Et sted
å henge
med venner
å bare være

Skjer mer i
byen

At det er gode
og hyppige tog
forbindelser. Lett
å pendle ☺

Lite å gjøre

langt å gå
dit

Politi som
Nabo

Ustabile familje
Kjener ikke
naboen

At et kjøpe-
senter er det som
representerer
"sentrum" av
Jessheim.

DETTE LIKER JEG IKKE

DETTE ØNSKER JEG MEG

Ønsker butikk
i Algaheim

store
atlas med
kjøkken

Årlig
"Jessheim
Comic Con/
Cosplay
event."

Et
"bysentrum"
(skikkelig
gigant! ☺
utenfor bysentrum). Ikke et
seater!

Et sted
å lage
mat
og spise
gratis

Et sted hvor
man kan
være om
kvelden etke
kl. 21⁰⁰
og i helgene



SKOVLY



DETTE LIKER JEG

DETTE LIKER JEG IKKE

DETTE ØNSKER JEG MEG

HAGE
Store
Trær

Biler
kjører
alt for
fort.

Dårlig
basket
bane

Sunn mat

Kantine

Basket
baner

Bus
Flere buss-
stopp

Jenter uten
Fluss Milley

Busstidene

Det er
Dårlig
Basket Ball
baner

sent

Busstrote
igjennom
Storgata
igjen

Billig
snus

Atlas

aldersgrense
på tobakk

Flere nettverk
som kan passe
på ungdommer

JD

JD stort

Dårlig miljø
Rundt sentrum

Fulle
mennesk

Dårlig dårlig
basket
bane

Flere butikker

NA*CLUB

DER JEG BOR

I BYEN



DETTE LIKER JEG

DETTE LIKER JEG IKKE

DETTE ØNSKER JEG MEG

DER JEG BOR

I BYEN

Subway

dårlig sykkel

Dårlig lærere

Bedre Nettverk tilbud

Gratis kollektiv transport

Sarner sammenheng mellom prosjekter / samarbeid

Bla trening og aktivitet - 30 min

Fly Chicken

Skole mye overetyping og negative holdninger. Dårlige lærere og karakterforholdene

Bugges test for

Dårlig utvalg på vgs og dårlig miljø

Pizza Hut

Burger

Tøst miljø på skolen.

Fribidstilbud

Dårlige kollektiv transport og tilbud

Høye blokker

Kollektiv tilbud i byen

Gjesterarbeid

Venner

Basisseter kunstgress Sport tilbud

Store senter (Kjøtt og Jussheim)

For store priser på bensin og diesel.

Vi må betale mye for kollektiv transport

Billigere kollektiv tilbud

McDonalds

Synagoge

reduser km avstand den for Buss/Tog kort fra skolen.

ger tilbud på kollektiv med Busskort til 20.00!



Nanwastad

SNOVY

SNOVY

DETTE LIKER JEG

DETTE LIKER JEG IKKE

DETTE ØNSKER JEG MEG

DER JEG BOR

Kiwi
Stole

Maria

- Nordkisa
Skolen
basket -
ballbane

Traktor
bondegård

ikke mye
butikker

- Nordkisa
Mc
kjøpesenter

Nordkisa:
- cafe
- mere aktivets
stativer
- park
- ungdoms klubb
- senter

storsenter:
- Smykke butikker
- taco bell
- parker
- drive thru
burger king

Garnett
hus

CAFE

Nordkisa
- buss på
kopperudvegen
- flere busstopper

Direkte
buss fra
HOLTER -
JESSHEIM

Nordkisa:
- flere leiligheter
- bedre veier

Tilnæringsenter
Nordkisa

I BYEN

Senteret

henge
med
venner

med et
langt unna

flere butikker:
- Zara
- lyco
- New yorker
- Brandy
- Shein
- Dunkin donuts

Fontener

Parker

ATLAS

SENE på
romsøs
PARKEN

Museum
* Akter femley
* Teknisk museum
↳ daktinteter

Jessheim ser
- Buss
+ Gjestedmarka

Fotballbane
bak Romsås
banehage

Klatrepark
v/ Skogmo

Klatrepark
Nordbyfjern

Taage-vegg