

Varsel om oppstart av reguleringsplan

– Fv. 1559 - Holtegutua - Fortau fra Gardermovegen til Olaløkka

Akershus fylkeskommune skal utarbeide detaljreguleringsplan for Fv. 1559 - Holtegutua - Fortau fra Gardermovegen til Olaløkka. Vi ønsker innspill til planarbeidet fra dere som er grunneiere og rettighetshavere.

Hva er en reguleringsplan?

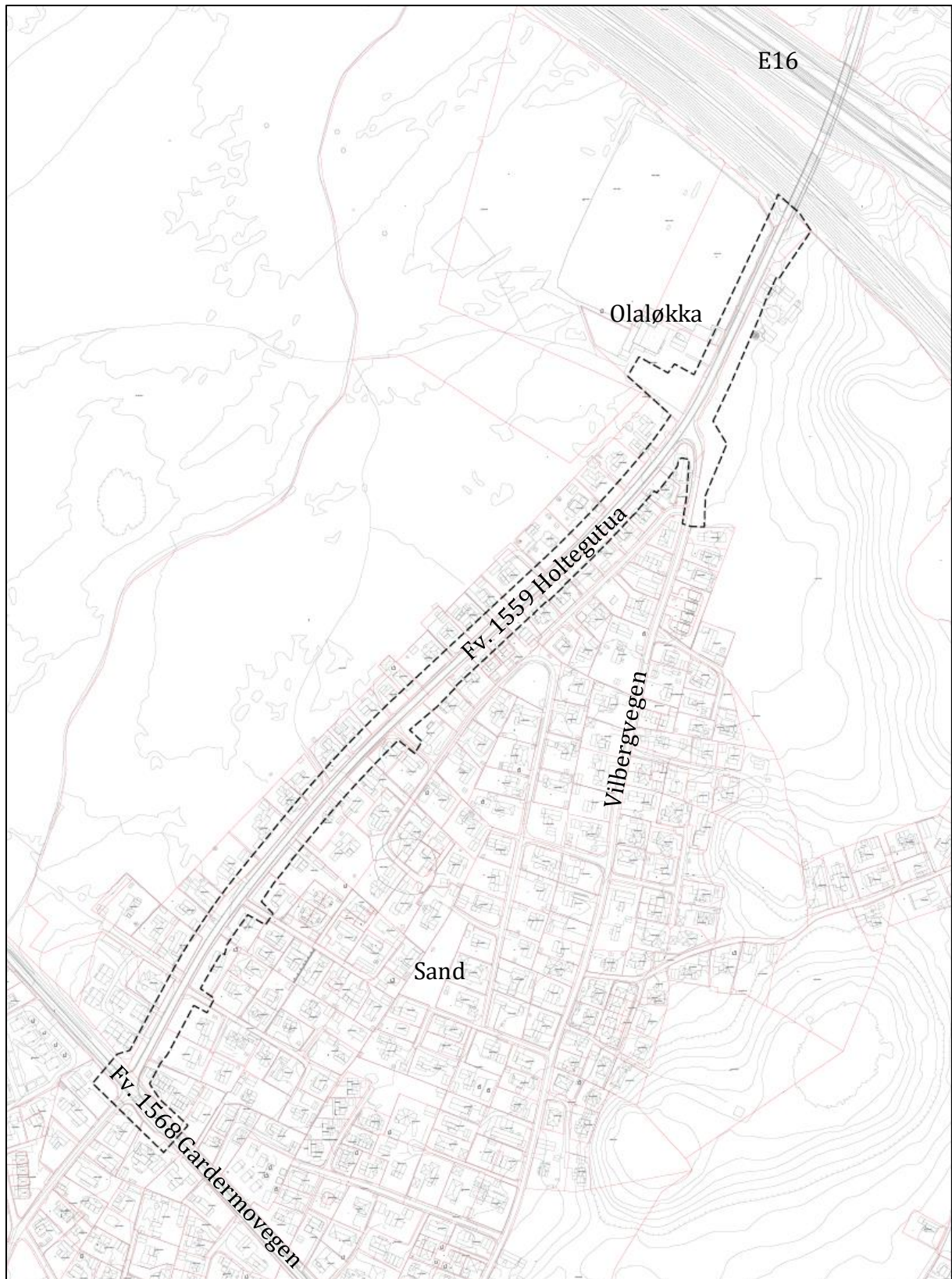
En reguleringsplan fastsetter hvordan arealet innenfor planområdet skal utnyttes eller eventuelt vernes. En reguleringsplan omfatter plankart, reguleringsbestemmelser og planbeskrivelse. Plankart og bestemmelser er juridisk bindende.

Beskrivelse av prosjektet

Strekningen har vært på kommunale og fylkeskommunale prioriteringslister over områder som bør trafiksikres over lengre tid. Det er spesielt behov for en tryggere skoleveg for barna som benytter seg av vegen til og fra Hovin skole. Aktiviteter ved Olaløkka er også et viktig argument for en oppgradering. Strekningen er ca. 1 km strekker seg fra krysset ved Gardermovegen i sør og til eksisterende fortau ved broa over E16 i nord. Nord for broa er det nylig etablert gang- og sykkelveg på vestsiden av Vilbergvegen.

Reguleringsplanen ønsker å tilrettelegge for fortau langs Holtegutuas østside.

Boligeiendommer på østsiden av Holtegutua vil miste arealer til fordel for fortauet. Endelig behov vil måtte avklares i plansaken.



Figur 1: Kartutsnitt med planavgrensning

Planområdet er vist med stiplet linje i kartutsnittet. Planområdet er foreløpig, og vi kan komme til å justere det underveis i planprosessen.

Vurdering av behov for konsekvensutredning

Vi anser ikke at planarbeidet utløser krav om konsekvensutredning etter forskrift om konsekvensutredninger. Akershus fylkeskommune vurderer at det planlagte tiltaket ikke har vesentlige virkninger for miljø eller samfunn med utgangspunkt i vurderingskriteriene i § 10 andre til tredje ledd, og at planarbeidet dermed ikke vil være KU-pliktig. Det vurderes likevel aktuelt å utrede enkelte separate fagtema, men uten at utredningen av disse skal inngå i en formell KU. Dersom forutsetningene endres kan dette medføre at det kreves en KU.

Aktuelt regelverk

Vi varsler planoppstart etter plan- og bygningsloven § 12-8. Planen blir utarbeidet etter §§ 12-3 og 3-7.

Forholdet til andre planer

Samtidig som det varsles oppstart av reguleringsplan, varsles det også om at det er aktuelt å oppheve deler av gjeldende planer som blir regulert i ny plan.

Følgende reguleringsplaner berøres av planområdet for fv. 1559 Holtegutua:

- Plannavn: Gangveg Sand. Planid: 51. Ikrafttredelsesdato: 06.02.1980
- Plannavn: Sandområdet. Planid: 17. Ikrafttredelsesdato: 16.04.1975
- Plannavn: RV. 174 og gardermobanen. Planid: 147. Ikrafttredelsesdato: 04.06.1993

Hvordan kan du medvirke i prosessen?

Vi ønsker god dialog med deg som er berørt av planarbeidet. Ta derfor kontakt med oss allerede nå dersom du har synspunkter eller opplysninger vi bør vite om. Vi vil også gjennomføre et åpent møte hvor alle som ønsker, får anledning til å orienteres mer om prosjektet, samt stille spørsmål.

Det vil holdes et informasjonsmøte på Ullensaker Rådhus i Furusetgata 12 på Jessheim **tirsdag 8. oktober kl. 16:00-17:30**

Senere i planprosessen vil du få flere muligheter til å komme med innspill:

- Møter/befaringer etter ønske fra grunneier
- Offentlig ettersyn. Vi sender ferdig planforslag til alle berørte

Framdrift og frist for innspill

Høsten 2024 varsles det oppstart av reguleringsplanarbeidet. I henhold til planlagt fremdrift vil det jobbes mot en vedtatt reguleringsplan sommeren 2025. Oppstart av bygging av nytt fortau kan da tidligst skje i løpet av 2026.

I forbindelse med varsel om oppstart av reguleringsplanarbeidet åpnes det for mulighet til å komme med innspill til planarbeidet.

Innspill til reguleringsplanarbeidet sendes skriftlig til:

Akershus fylkeskommune via eDialog, e-post: post@afk.no eller per post til Akershus fylkeskommune, Postboks 1200 Sentrum, 0107 Oslo **innen 25. oktober 2024**.

Varsel om oppstart – brev berørte grunneiere og rettighetshavere

Merk innspillene med «saksnummer 2024/44148 Holtegutua. Fv. 1559 - Holtegutua - Fortau fra Gardermovegen til Olaløkka».

Har du spørsmål?

Har du spørsmål til reguleringsplanarbeidet, kan du kontakte saksbehandler i Akershus fylkeskommune:

Elise Steen Moen, tlf. 977 69 512, e-post elisemoe@afk.no

Varslet om planoppstart kunngjøres også på kommunens nettside:

<https://www.ullensaker.kommune.no/publisert-innhold/teknisk-og-eiendom/regulering/varsel-om-oppstart/>